

2014年度 KCYFF加盟登録クラブに関するアンケート

KCYFF、KCYFF各県とJCYの比較

集計結果

■調査対象

2014年度九州クラブユースサッカー連盟加盟登録チーム 168チーム

※2014年度加盟登録チーム U-18：9 U-15：159 計：168

比較対象：2014年度日本クラブユースサッカー連盟加盟登録チーム 1,445チーム

2014年度加盟登録クラブ U-18：117 U-15：1,328 計：1,445

■配布回収状況

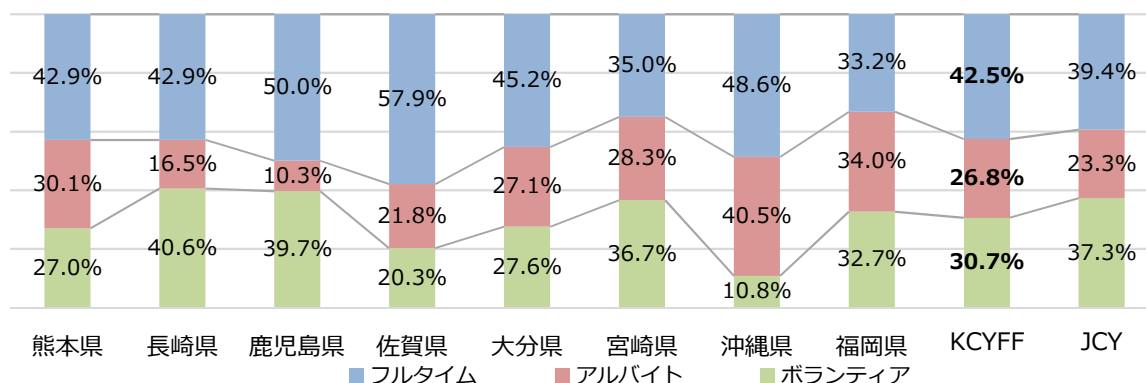
配布数：168票 回収数：156票 回収率：92.9%

比較対象：配布数：1,445票 回収数：841票 回収率：58.2%

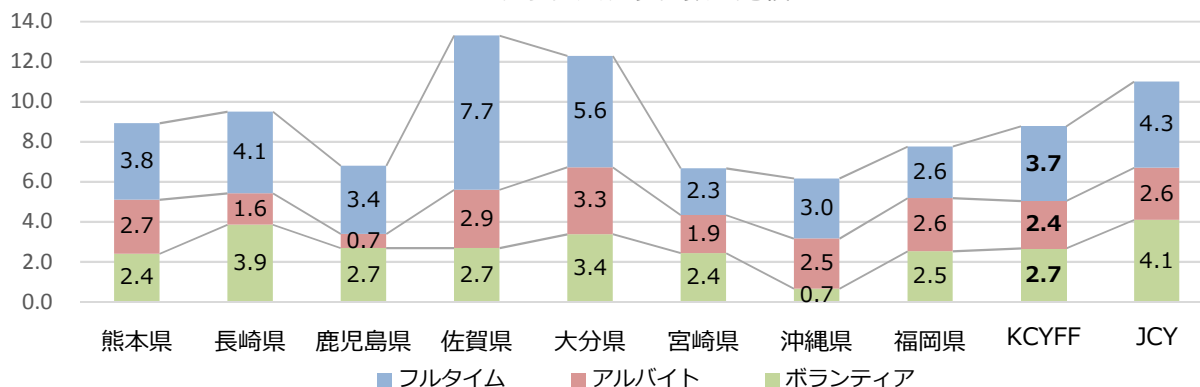
県名	回答数
熊本県	29
長崎県	14
鹿児島県	20
佐賀県	10
大分県	18
宮崎県	9
沖縄県	6
福岡県	50
KCYFF	156

1. クラブ全体のスタッフ数

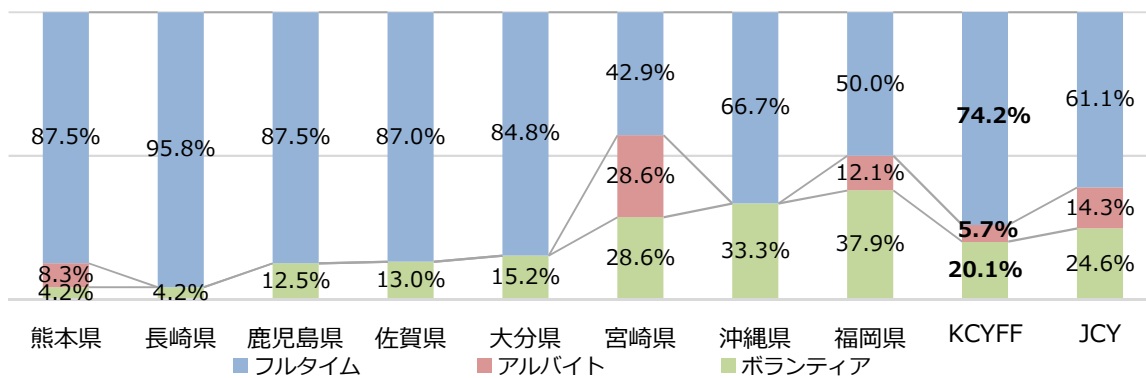
クラブスタッフの雇用形態



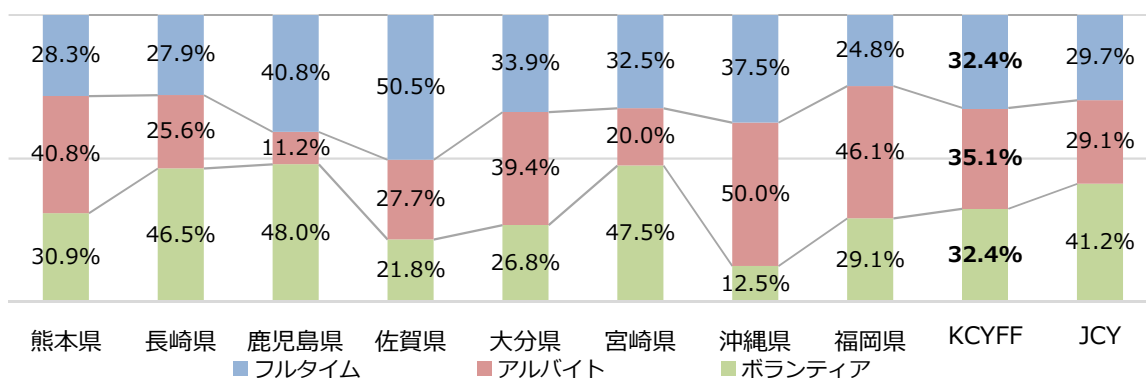
クラブスタッフ数の比較



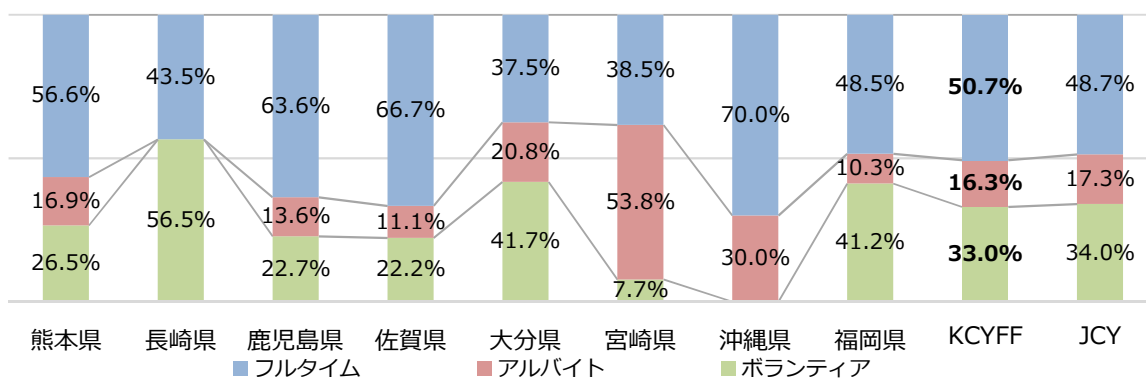
マネジメント専門スタッフの雇用形態比較



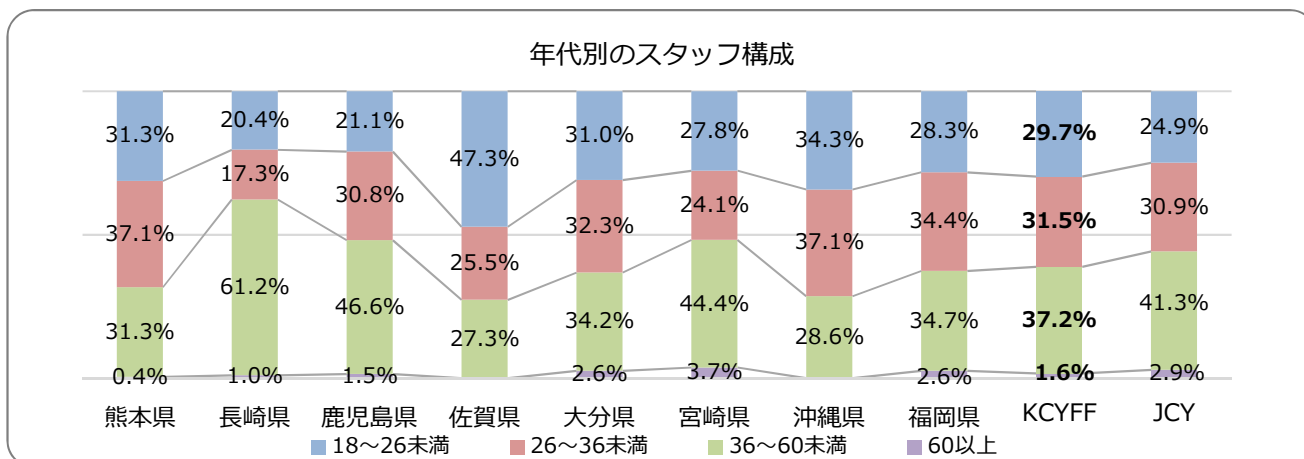
指導専門スタッフの雇用形態比較



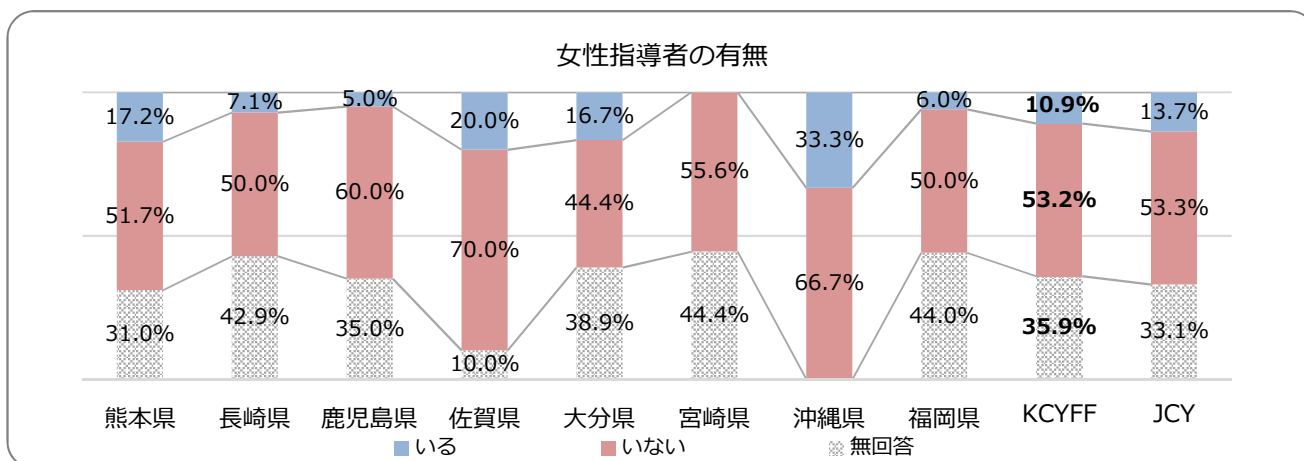
兼任スタッフの雇用形態比較



2. 指導者の年代毎の人数

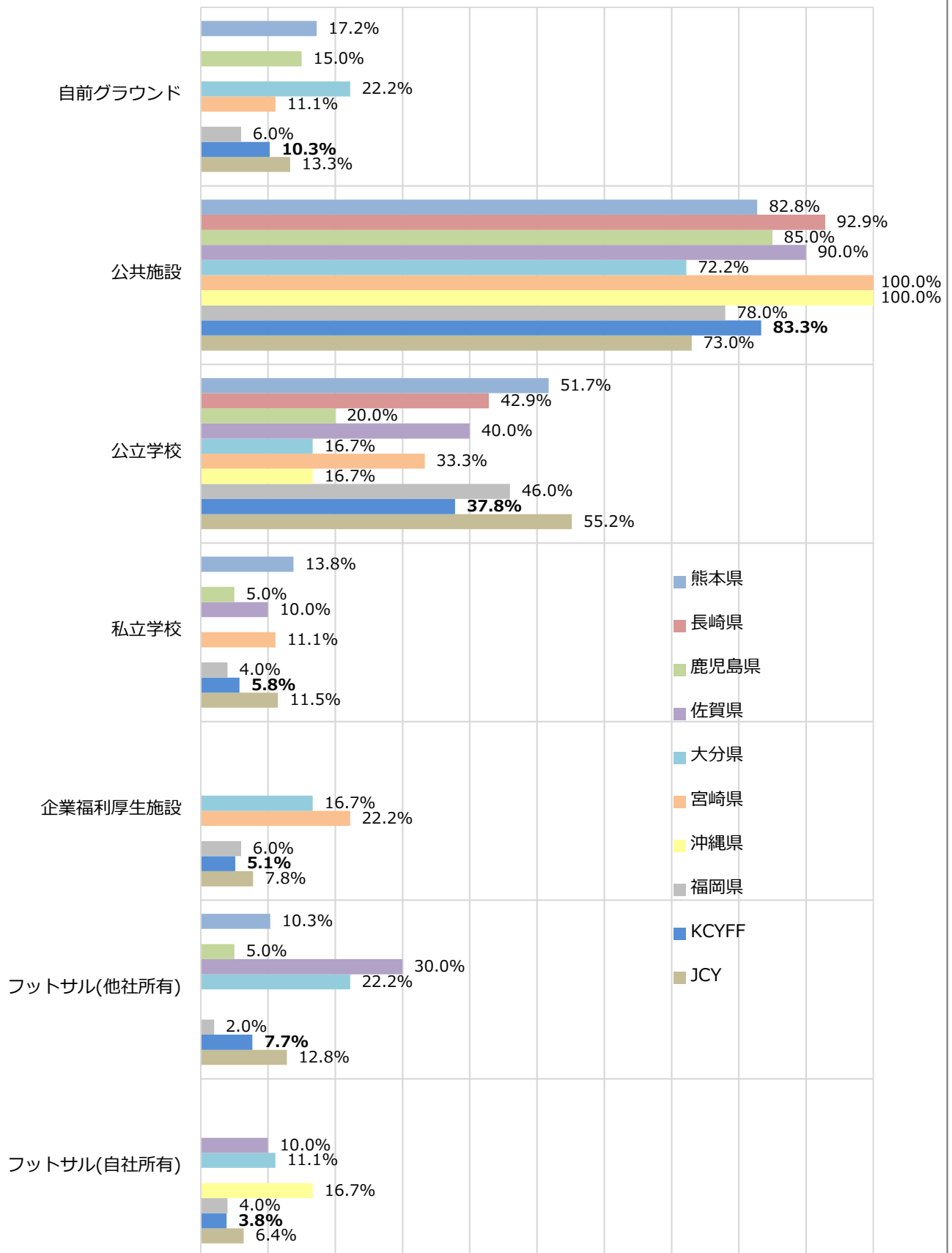


3. 女性指導者

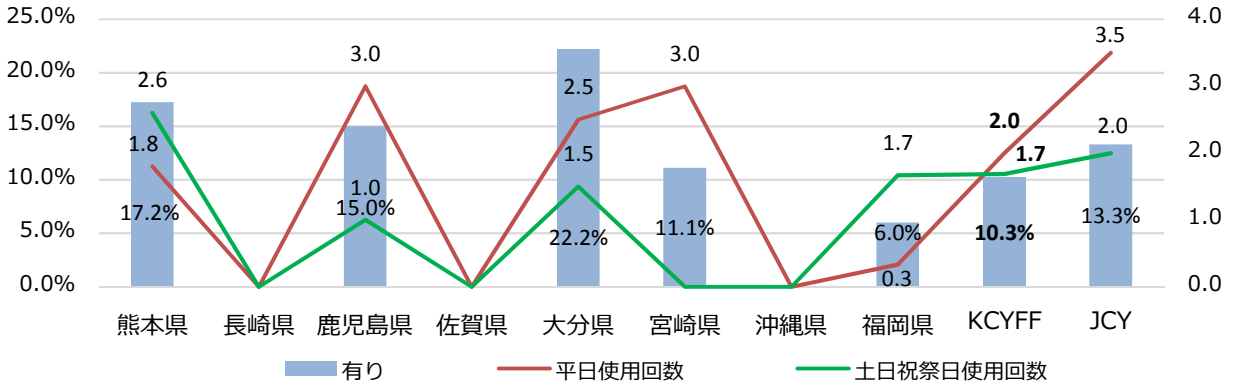


4. クラブの練習場所

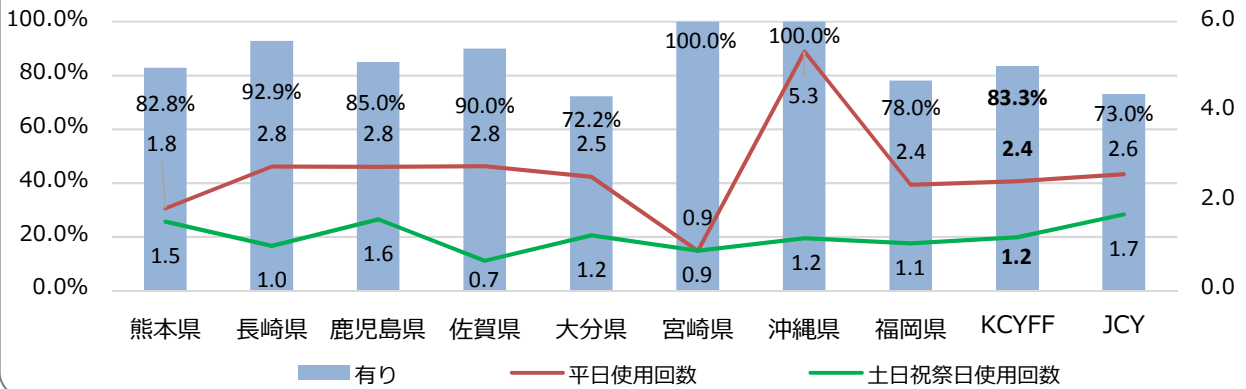
グラウンド所有／使用状況



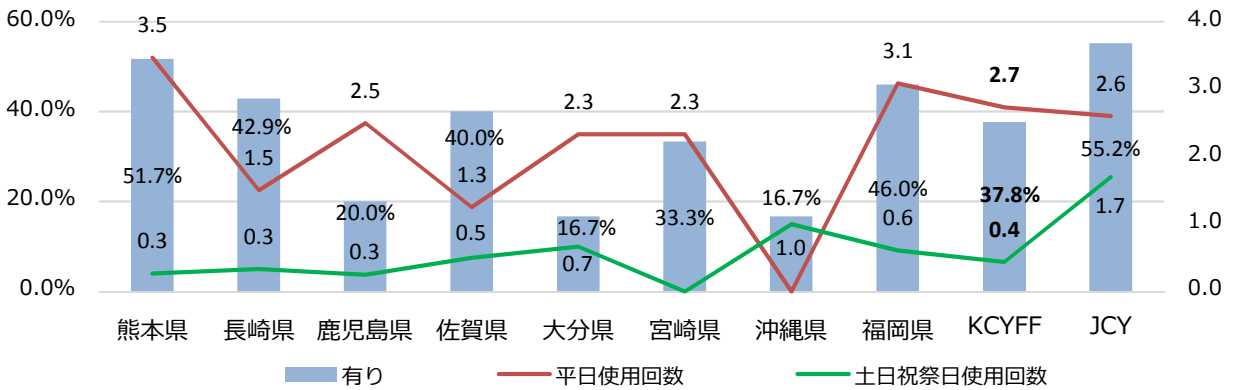
自前グラウンド使用率及び使用回数



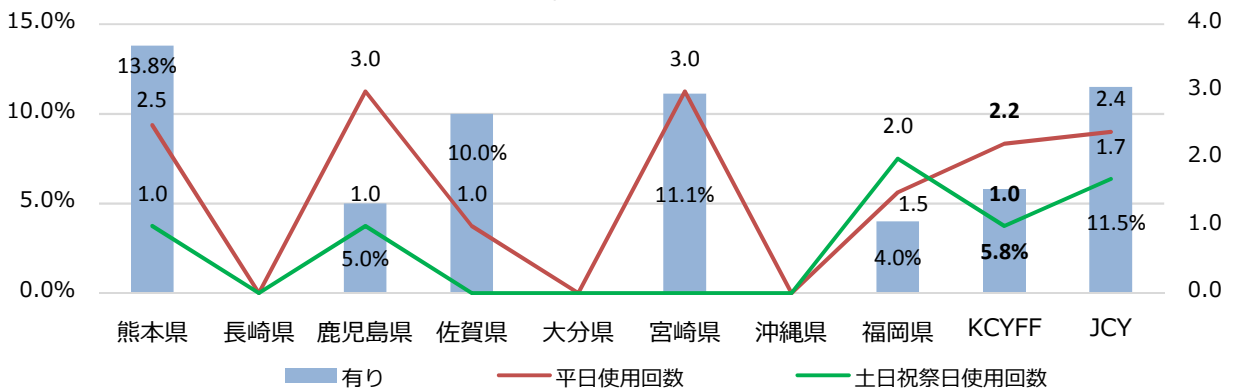
公共施設使用率及び使用回数



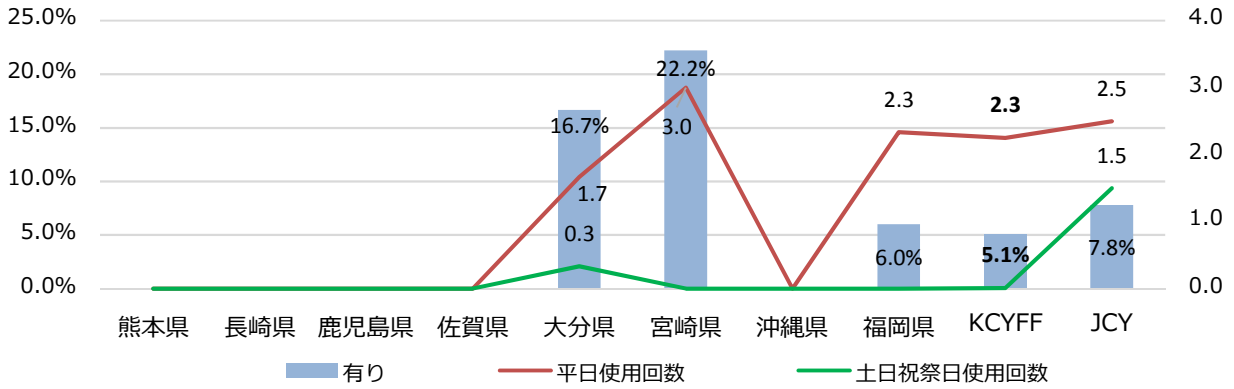
公立学校使用率及び使用回数



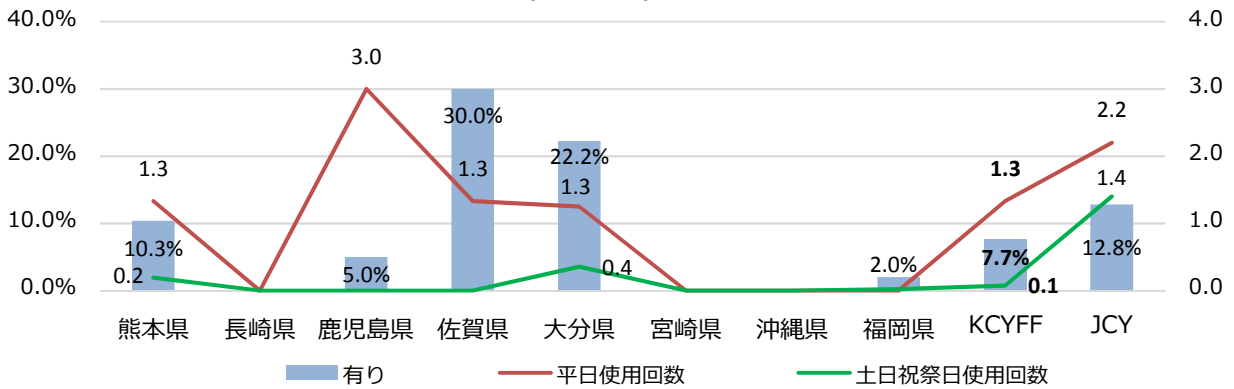
私立学校使用率及び使用回数



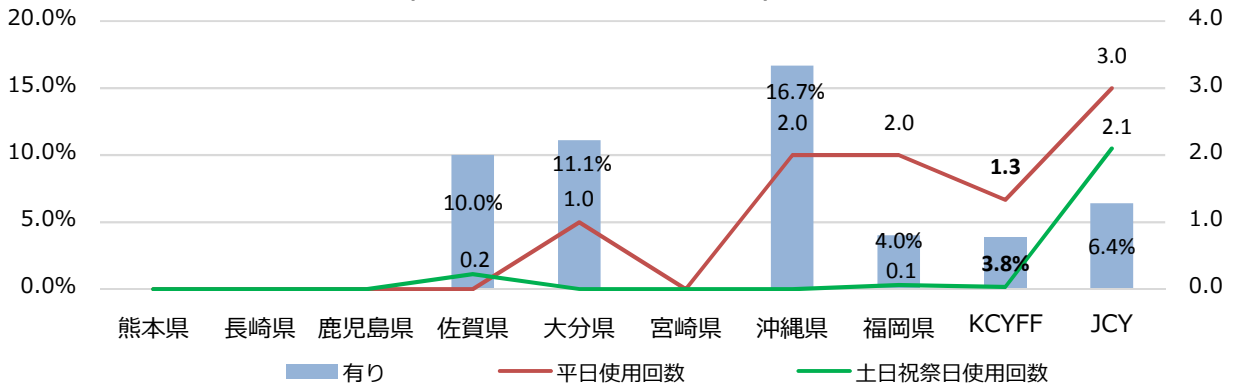
企業福利厚生施設使用率及び使用回数



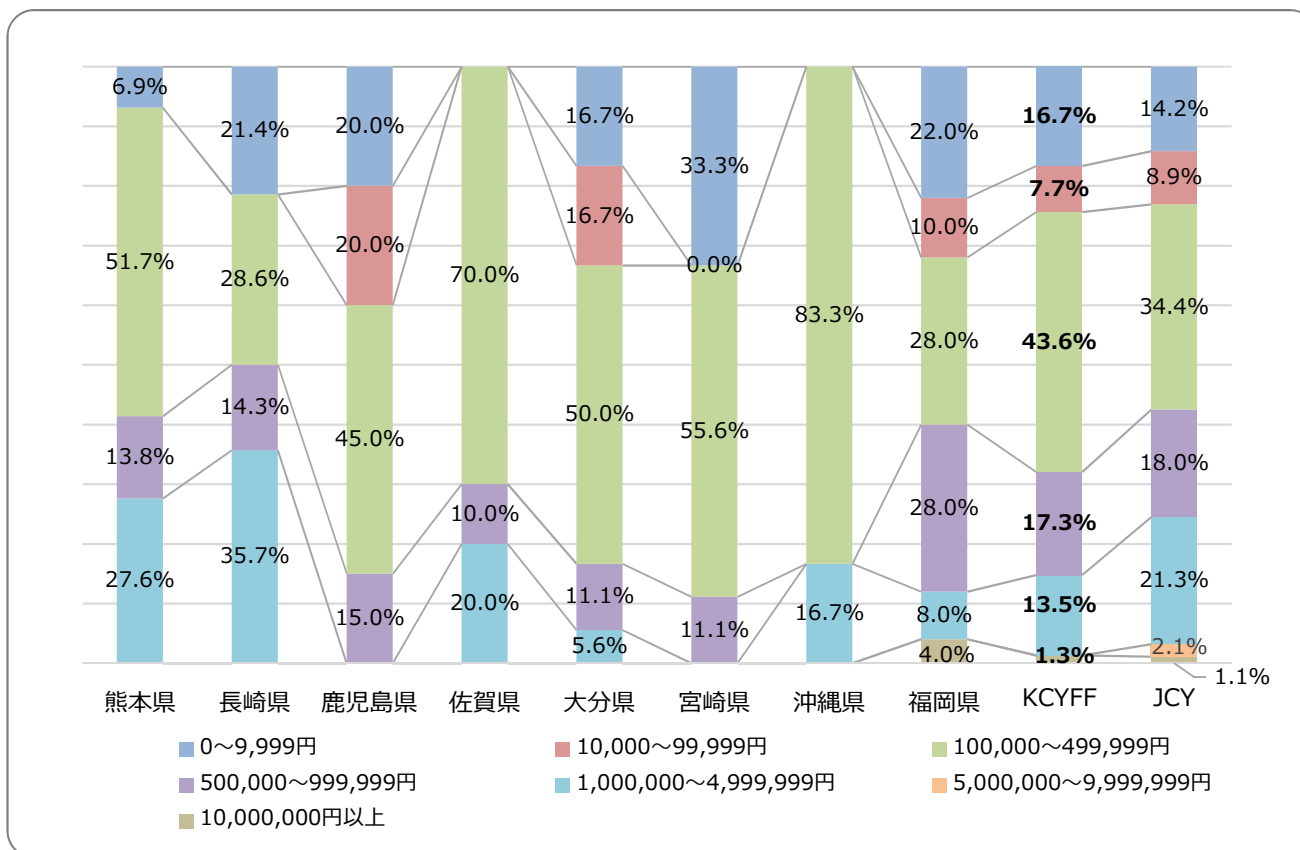
フットサル(他社所有)使用率及び使用回数



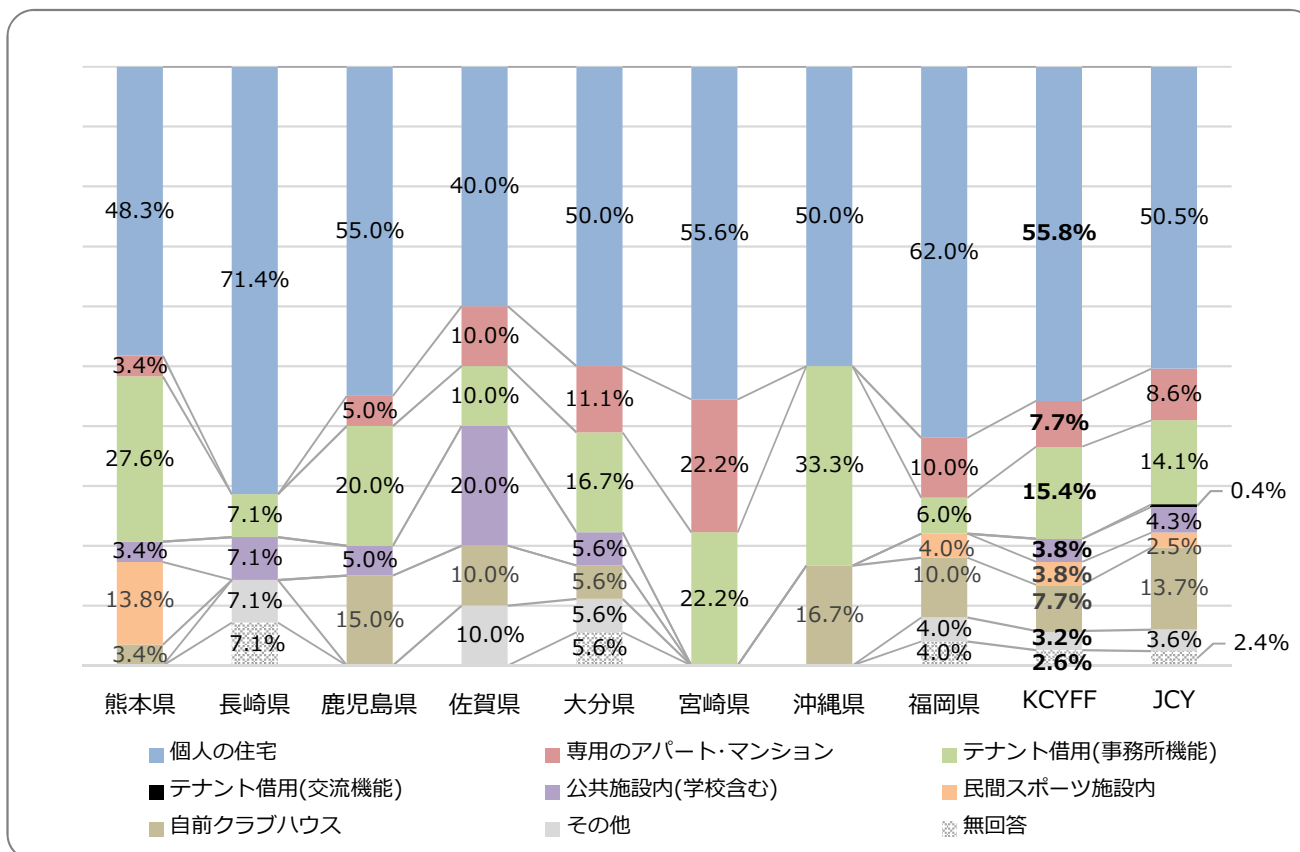
フットサル(自社または自社関連施設所有)使用率及び使用回数



5. 施設使用料金(年間予算)

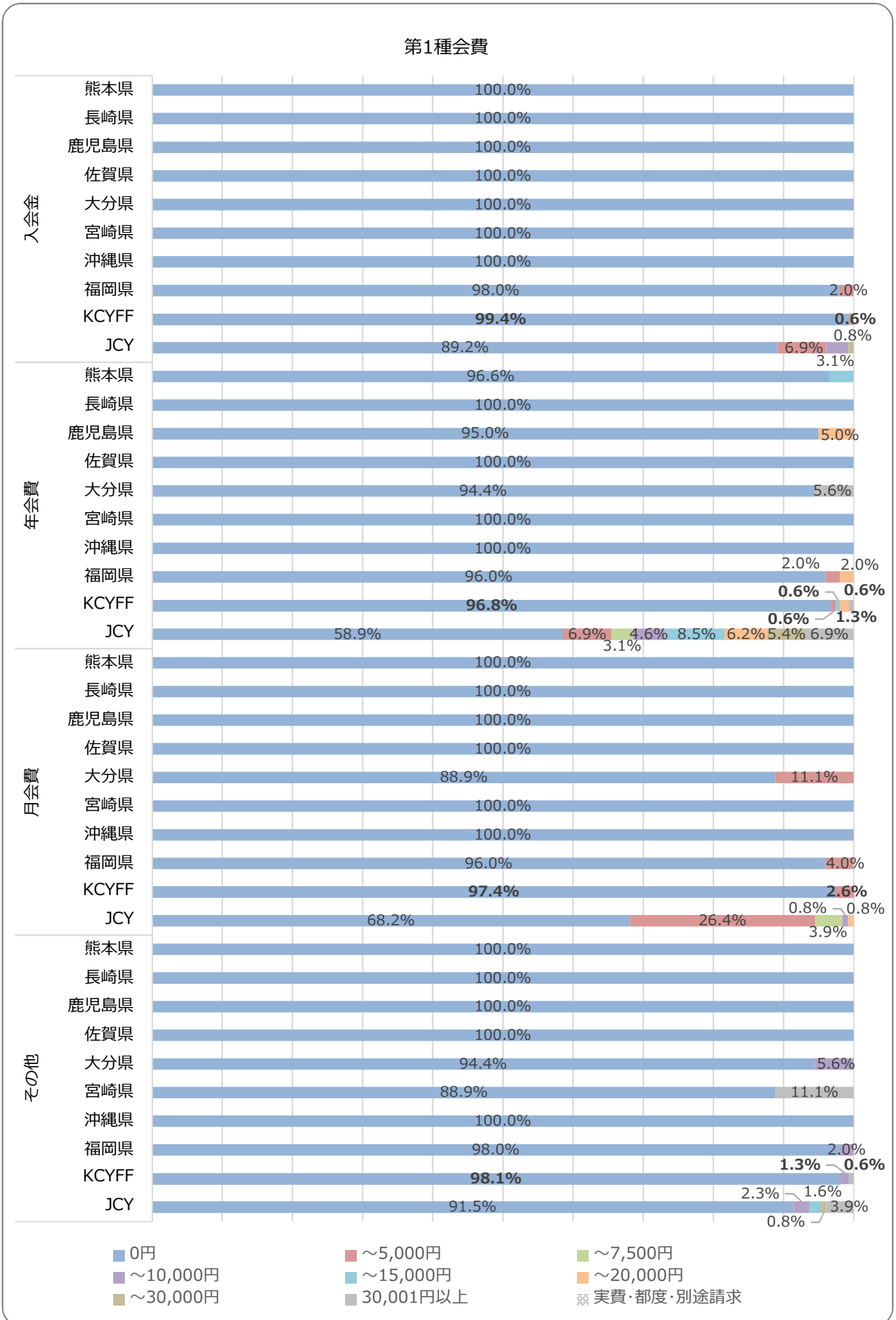


6. 事務所・クラブハウス

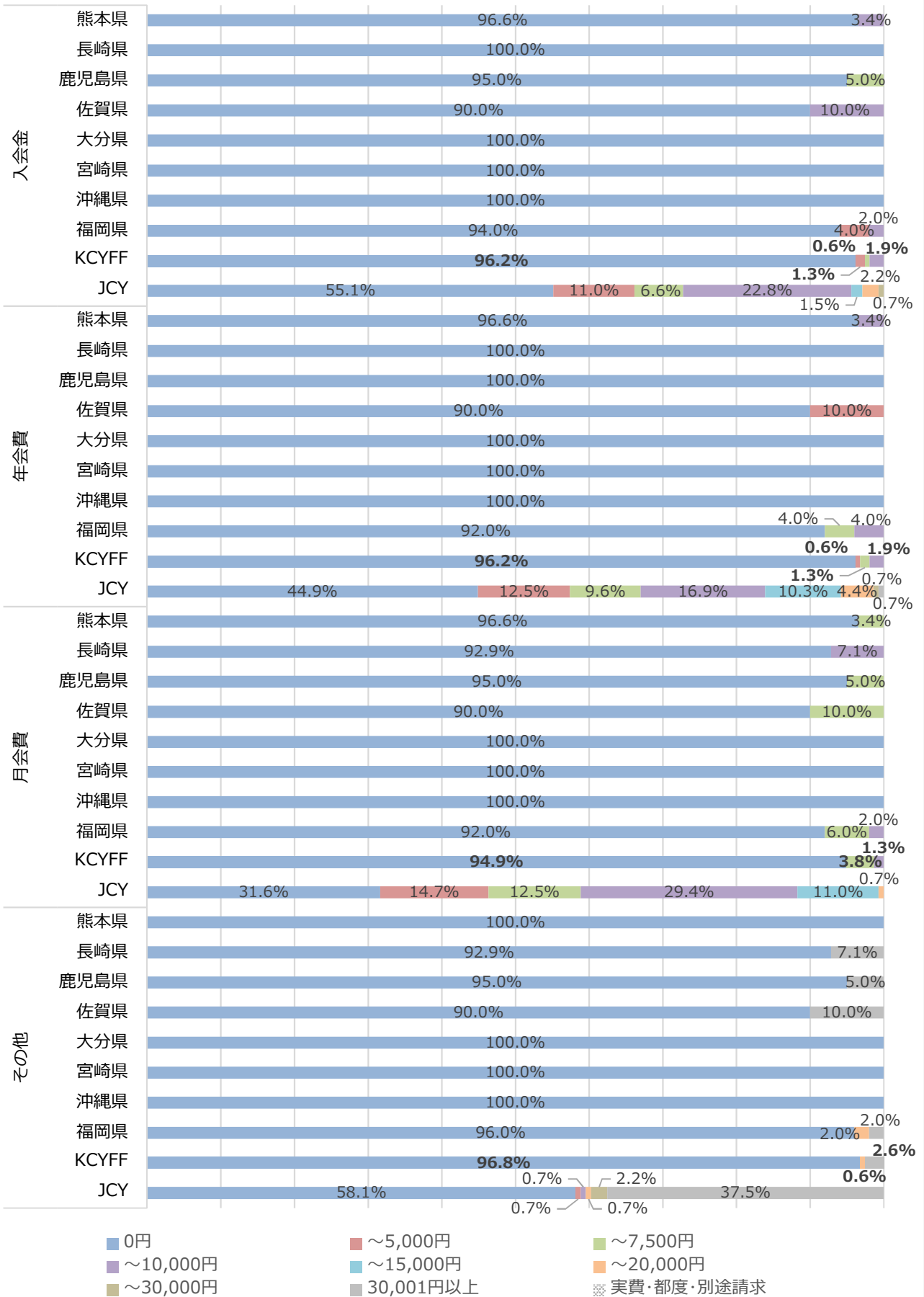


7. 会費

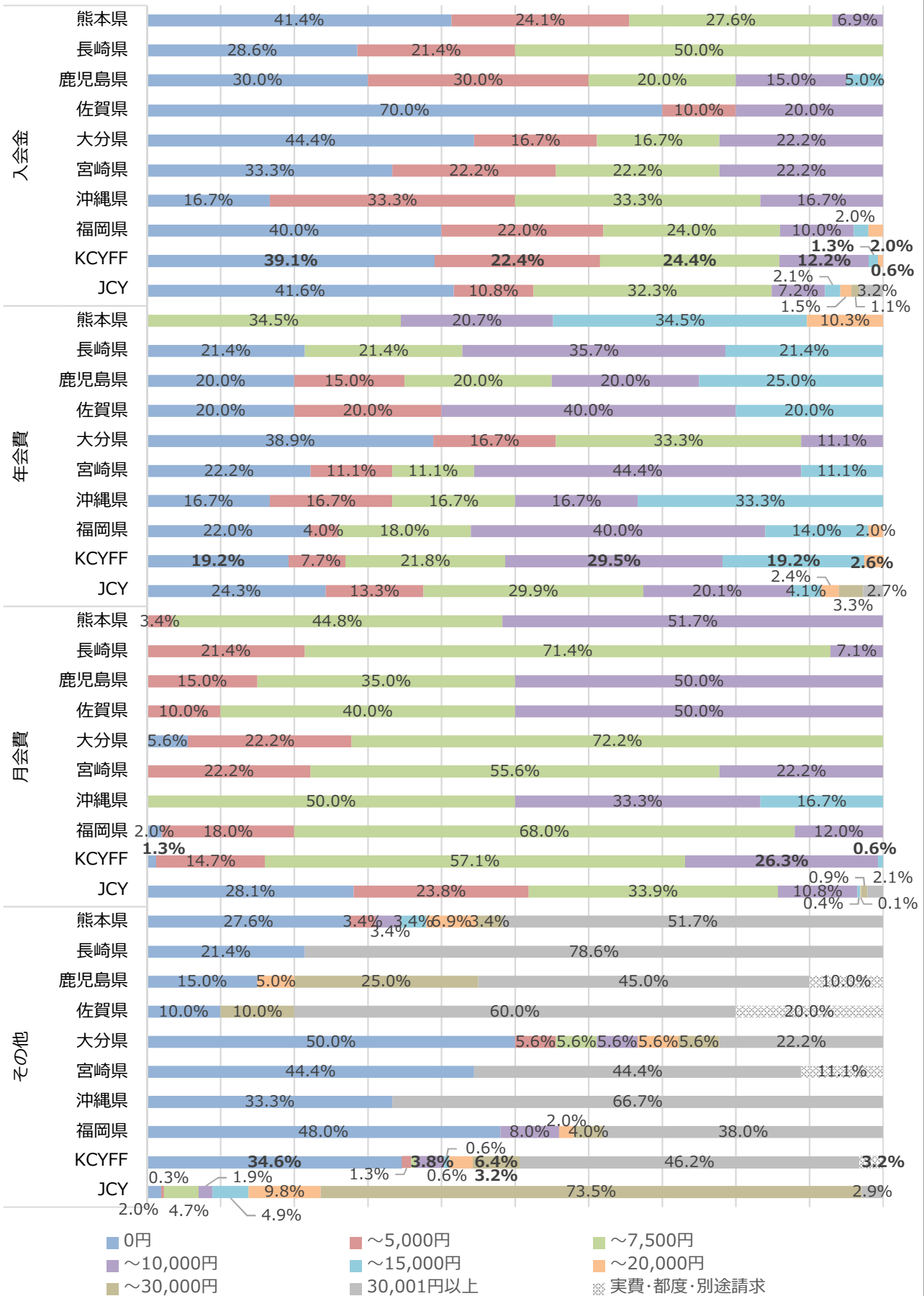
KCYFF：無回答を0に含む



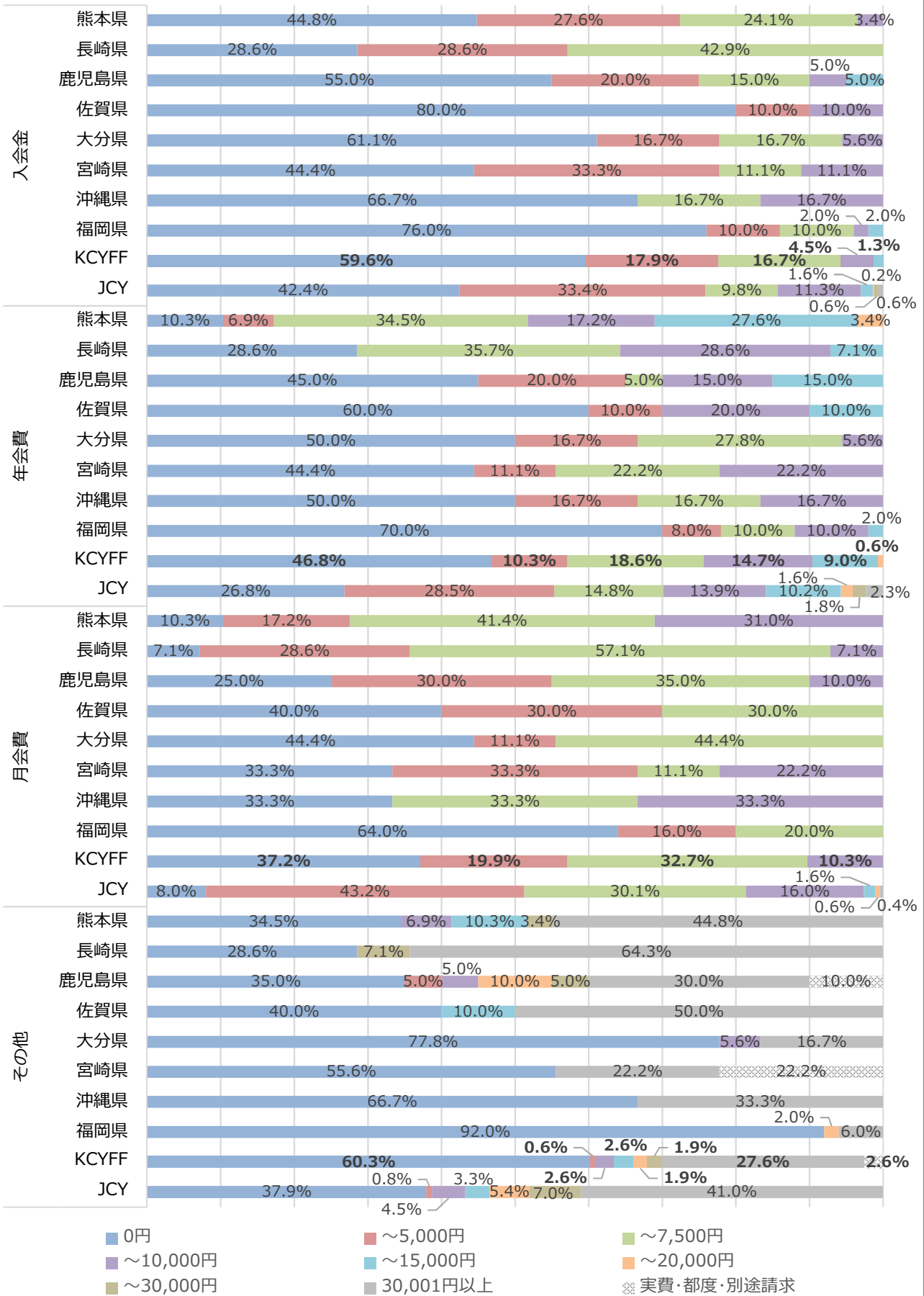
第2種会費



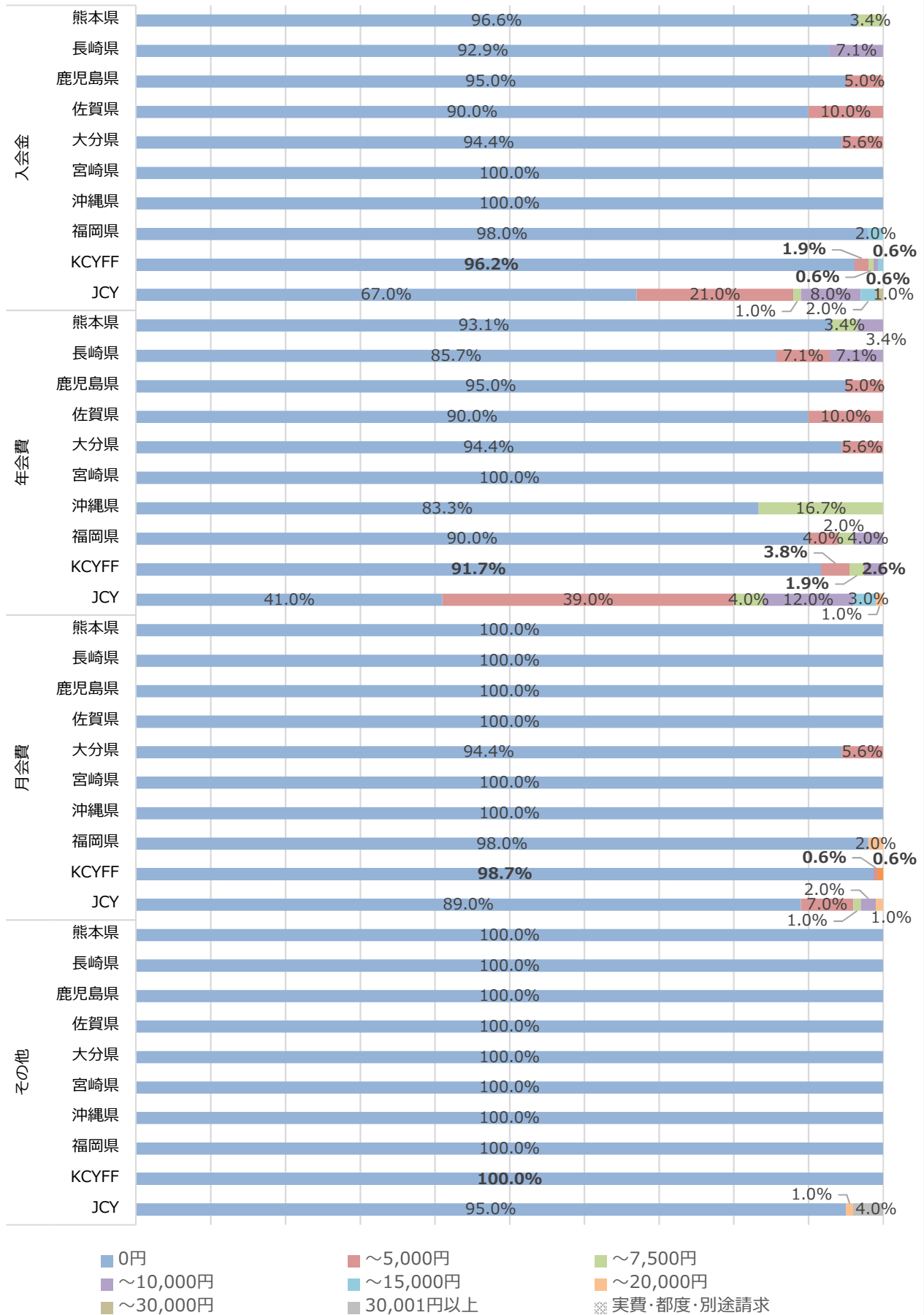
第3種会費



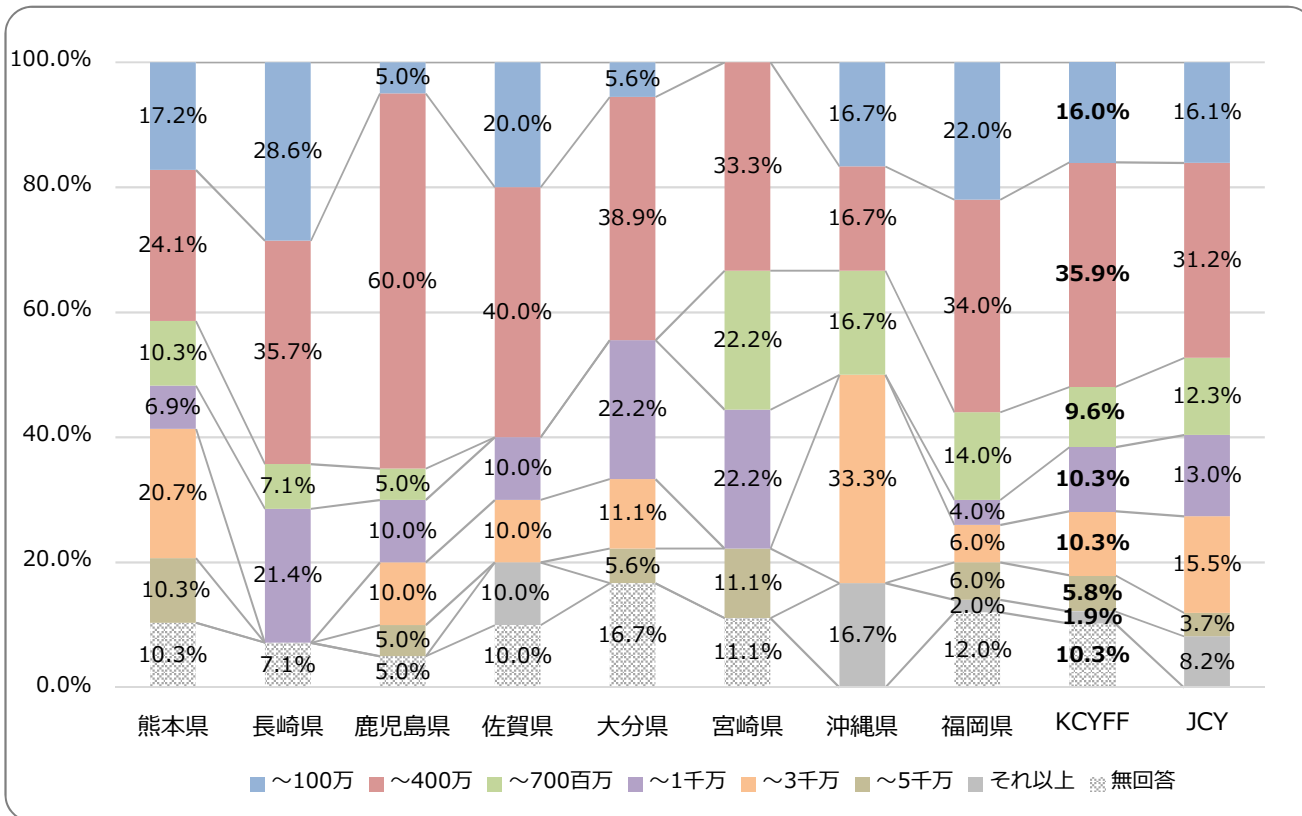
第4種会費



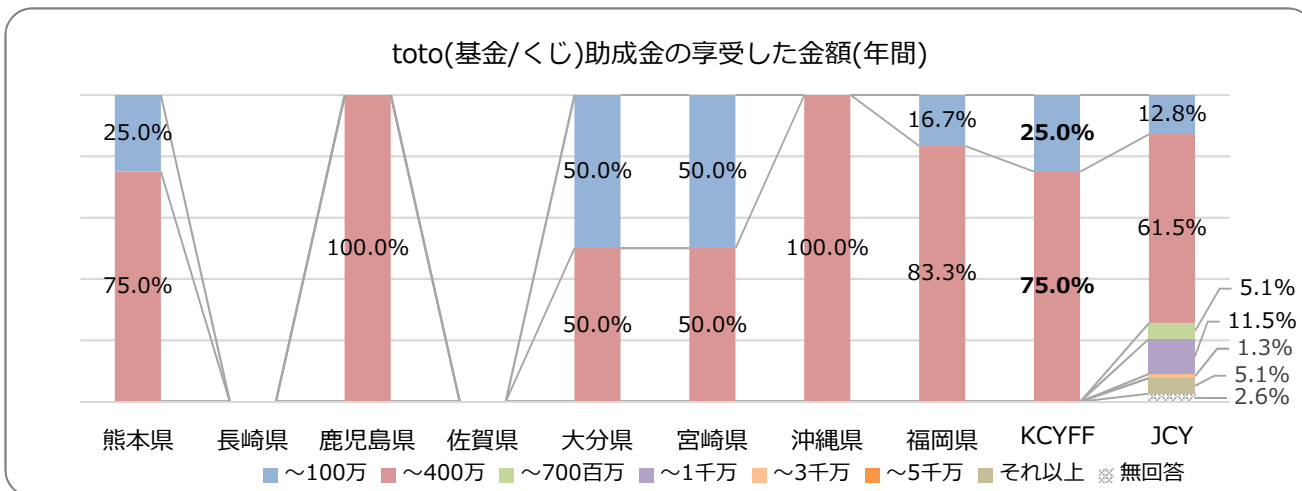
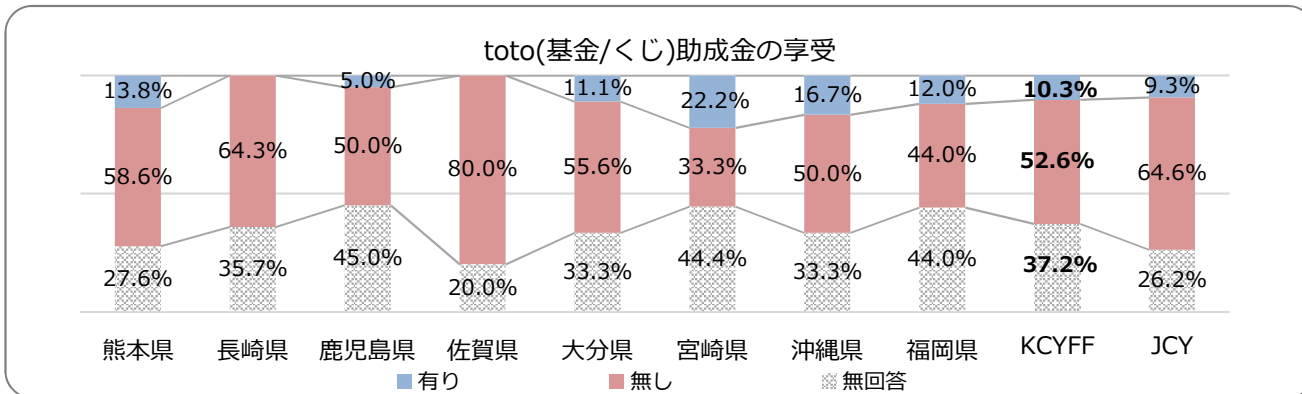
NPO法人等会費

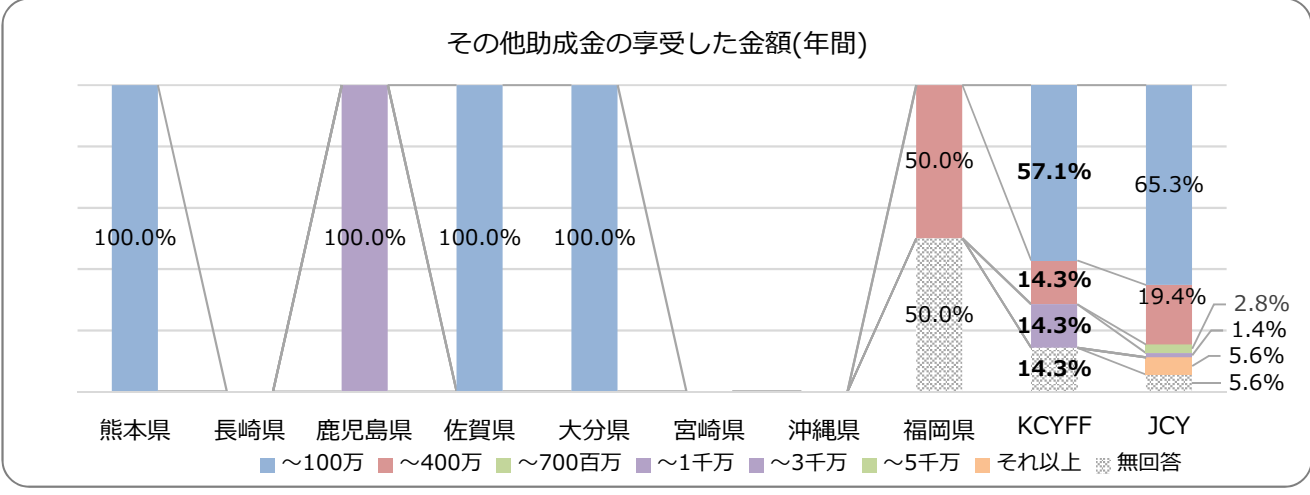
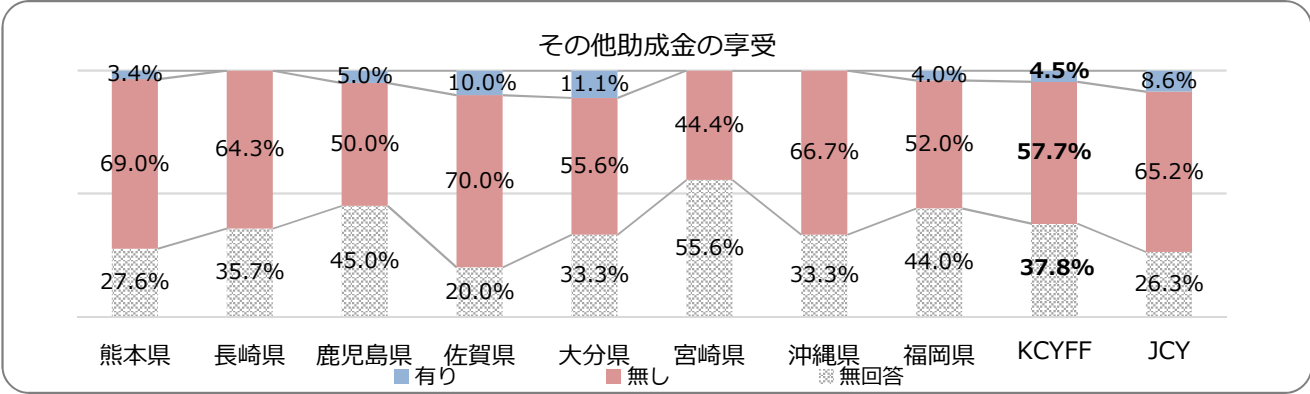


8. 年間事業規模

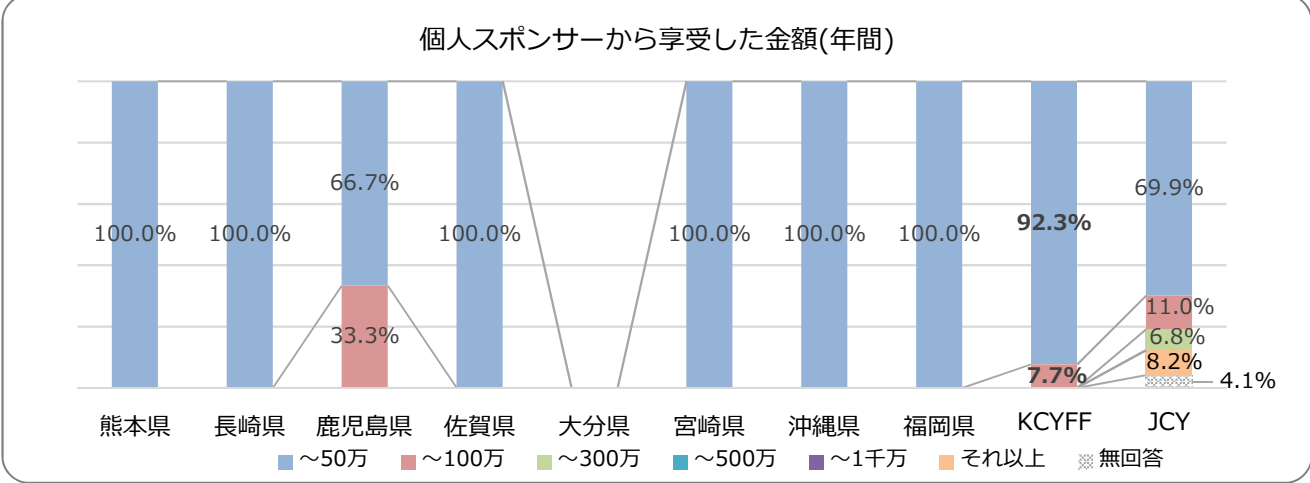
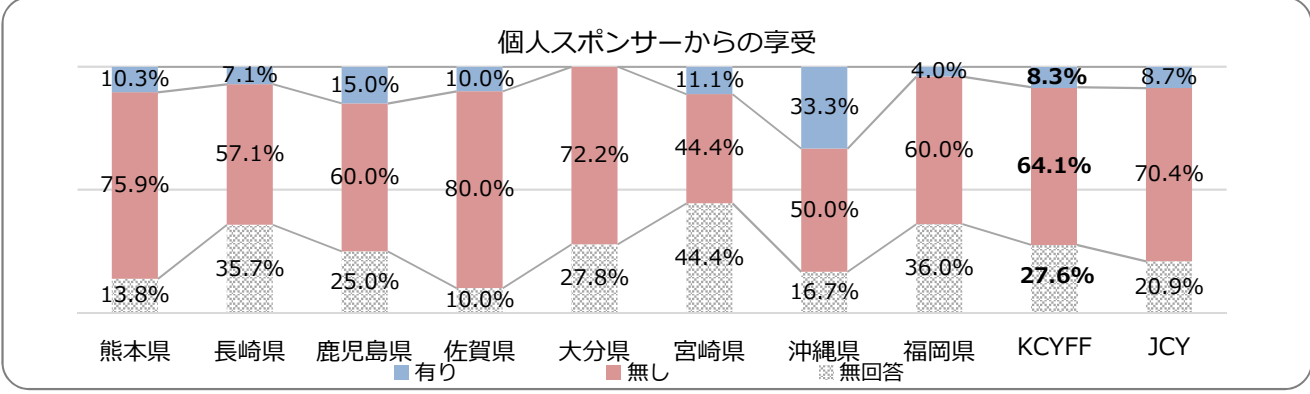


9. 年間クラブが享受している助成金

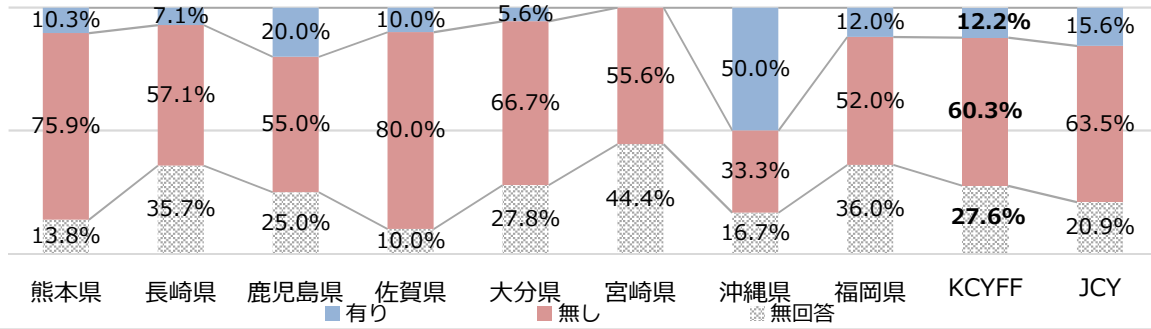




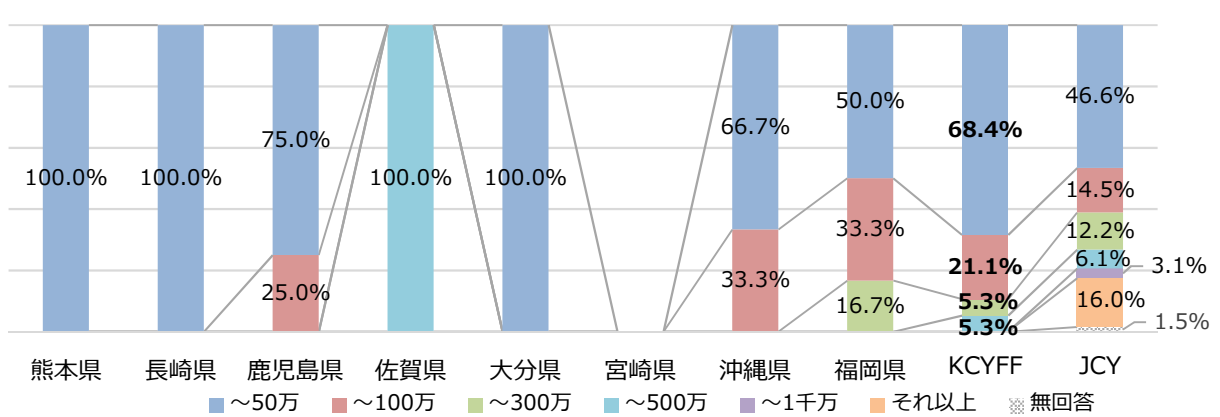
10. スポンサー(金銭の提供)・サプライヤー(物品の提供)



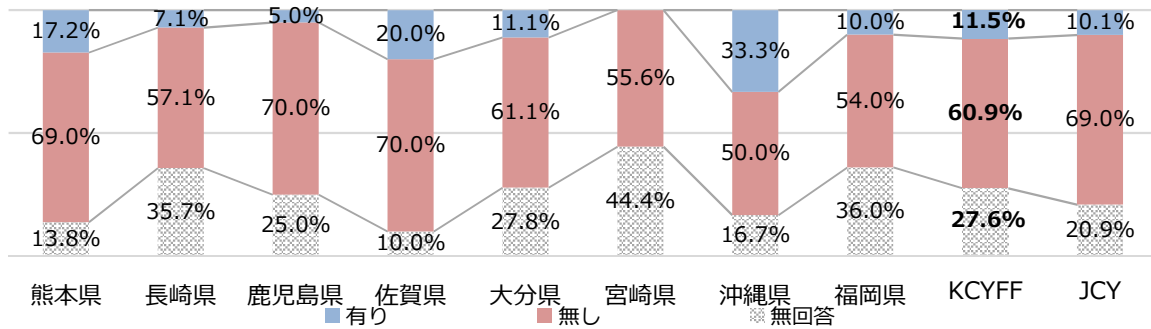
法人スポンサーからの享受



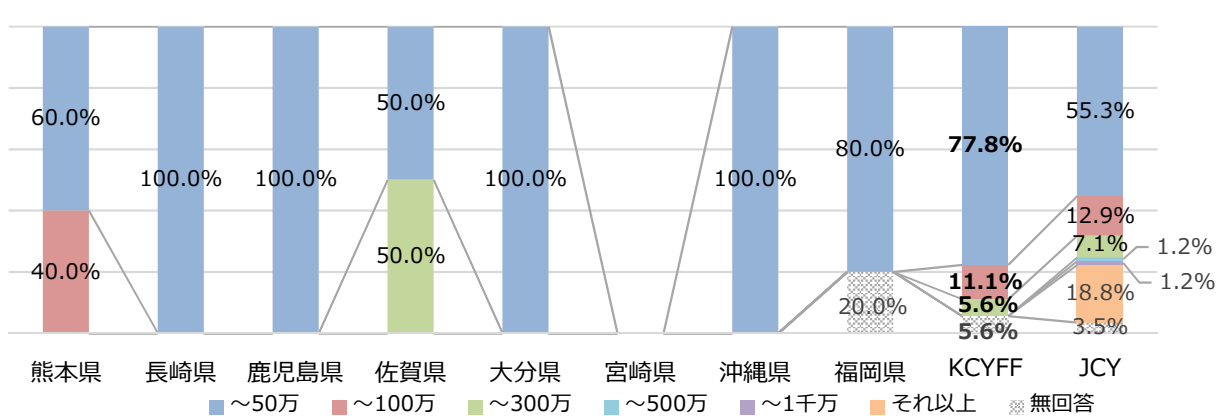
法人スポンサーから享受した金額(年間)



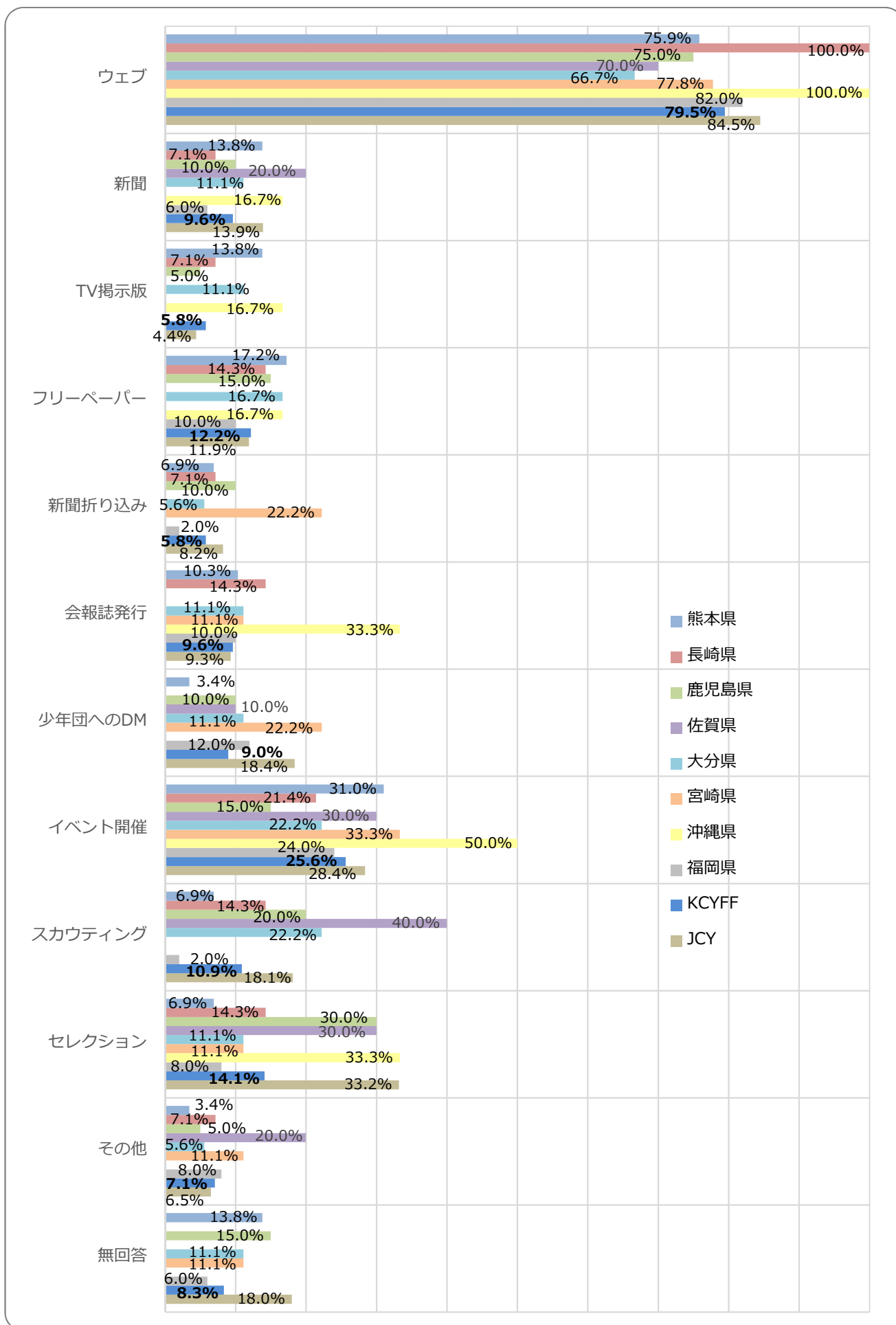
サプライヤーからの享受



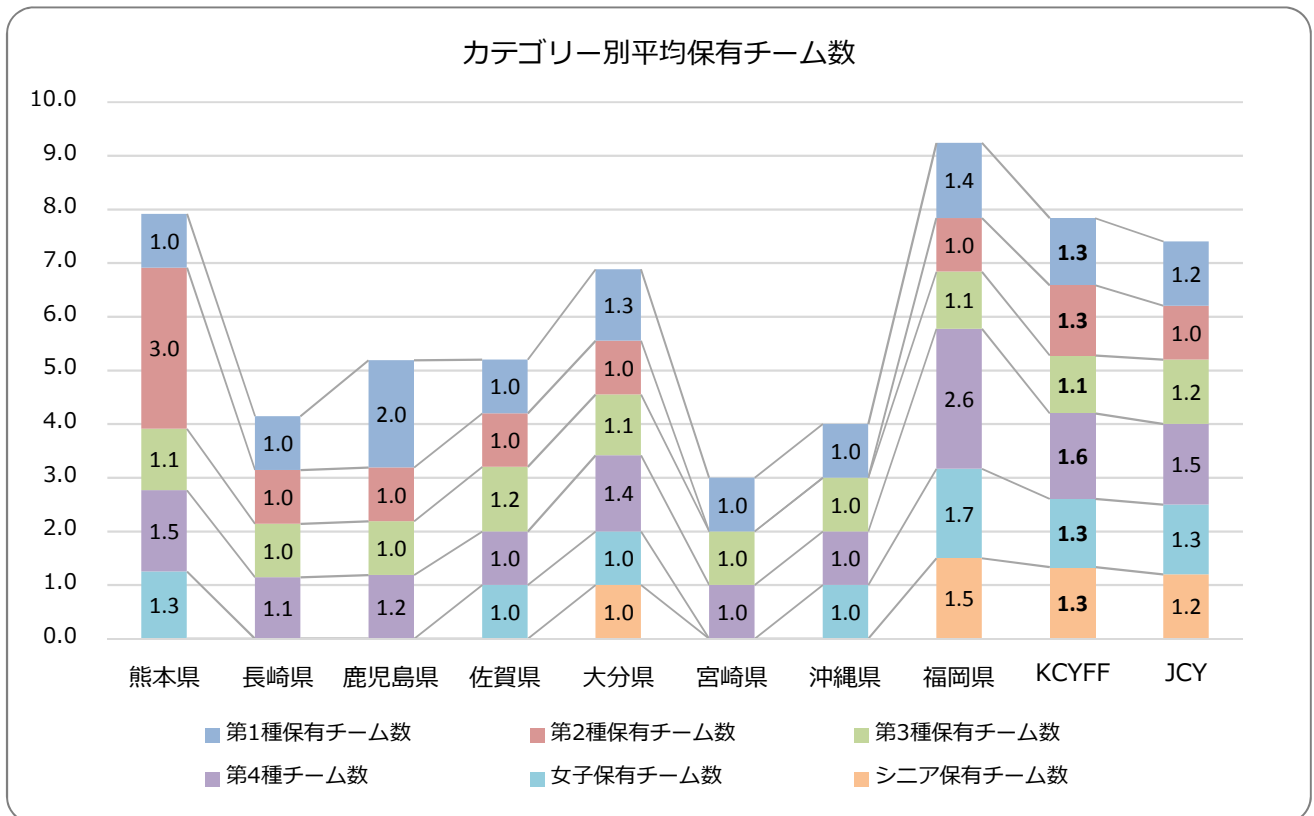
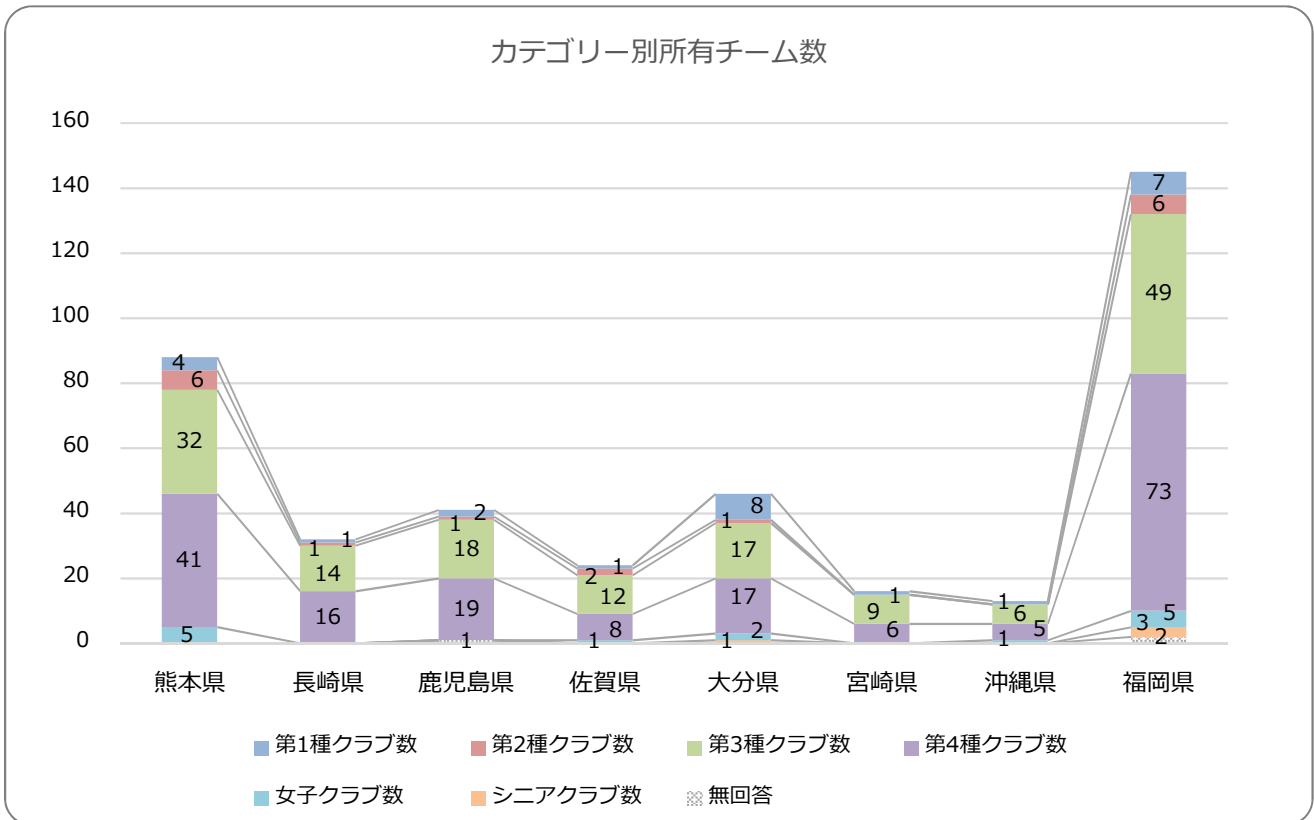
サプライヤーから享受した金額(年間)



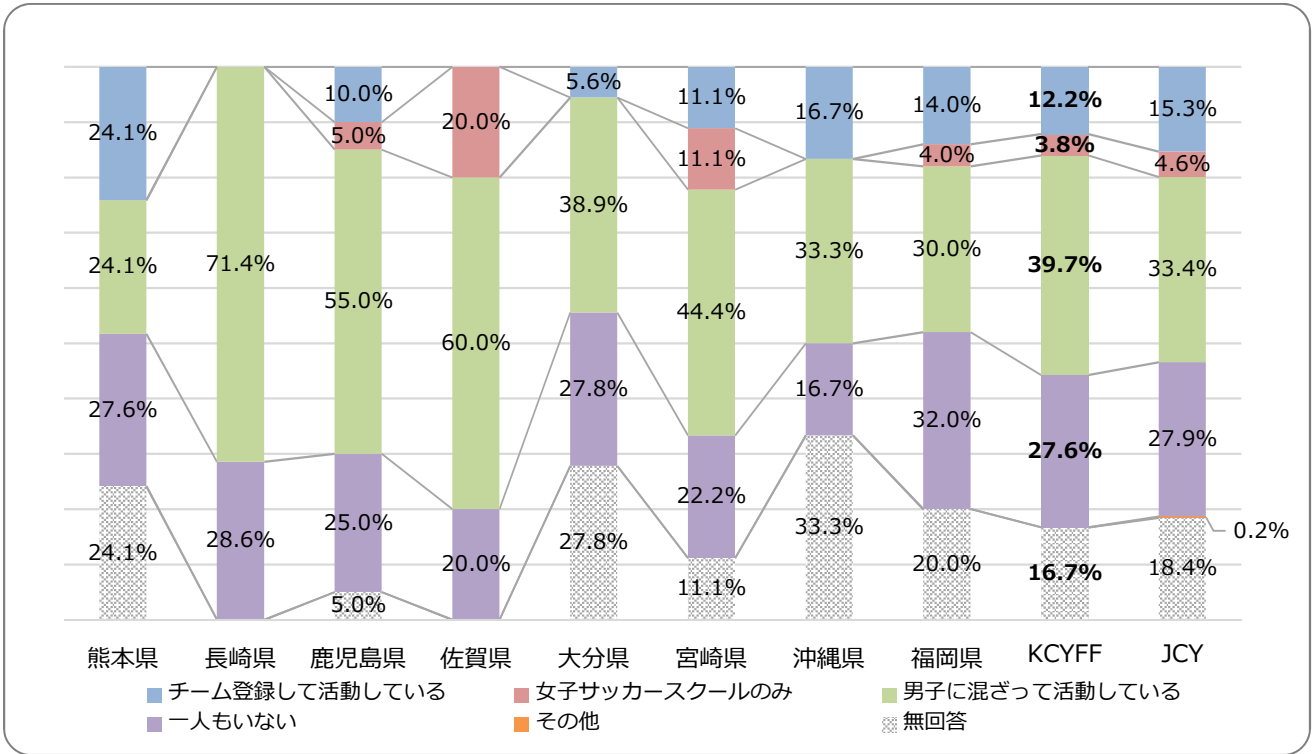
11. クラブの情報発信(複数回答可)



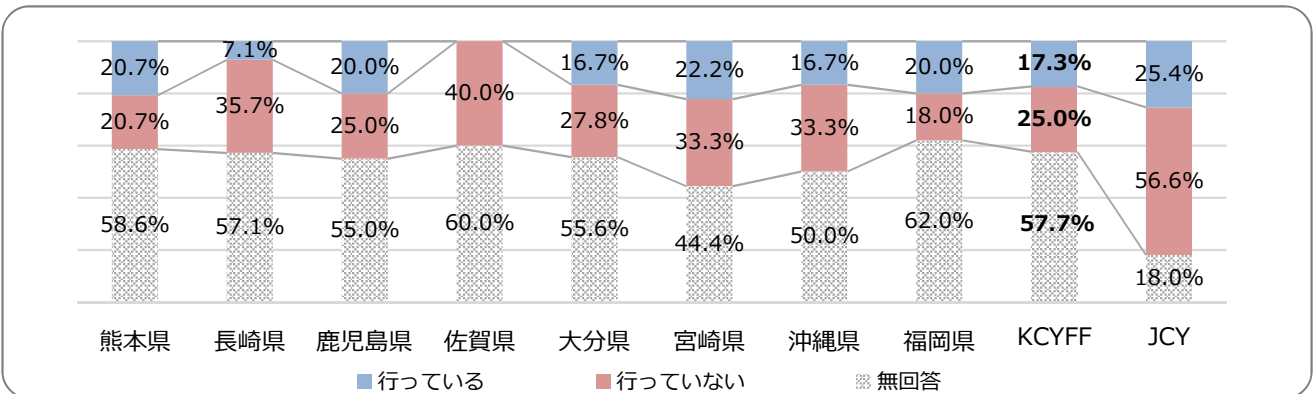
12. カテゴリごとのチーム数(協会登録を含む)



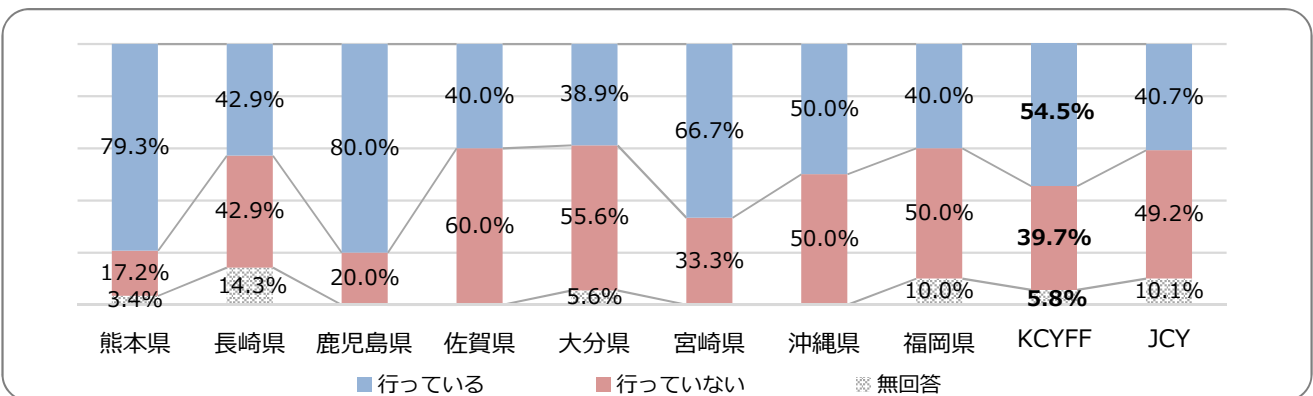
13. 女子選手の活動



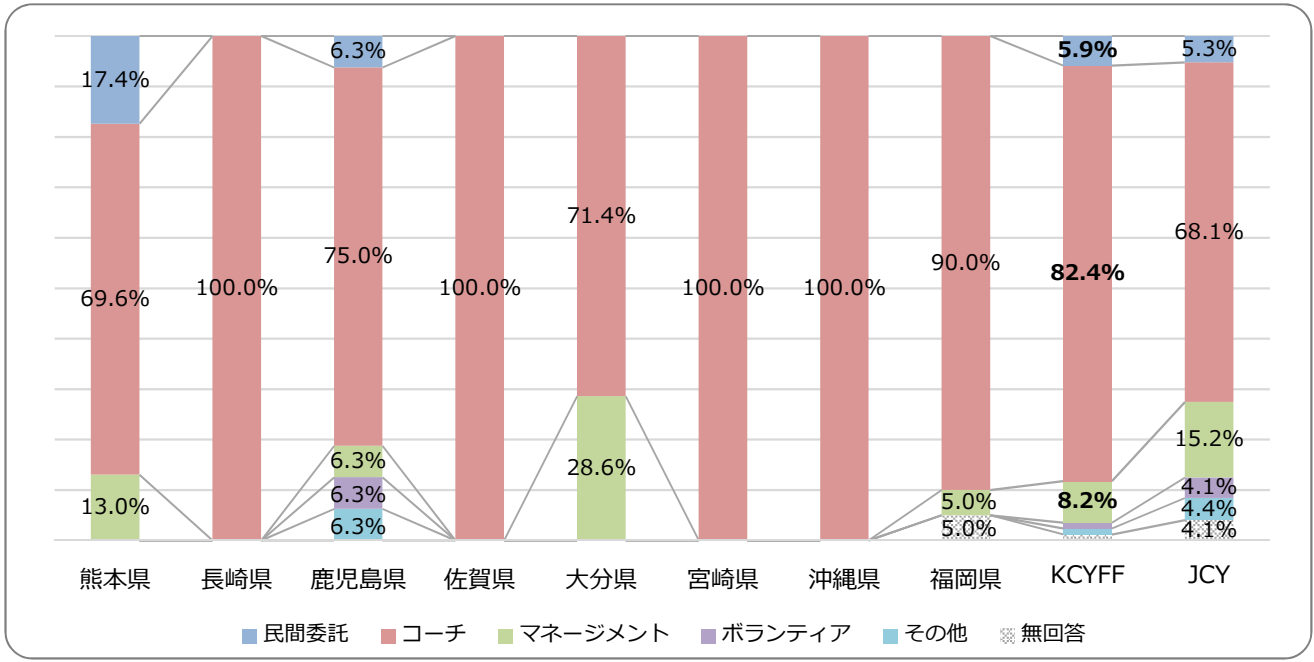
14. サッカー以外のスポーツ活動



15. 送迎



16. 送迎担当者



KCYFF : ボランティア、その他、無回答 1.2%

17. クラブの形態(複数回答可)

